



ФЕДЕРАЛЬНАЯ СЛУЖБА
ГОСУДАРСТВЕННОЙ СТАТИСТИКИ

ОПЕРАТИВНЫЕ ДАННЫЕ ОБ ИНДЕКСЕ ПОТРЕБИТЕЛЬСКИХ ЦЕН ПО ХАНТЫ-МАНСИЙСКОМУ АВТОНОМНОМУ ОКРУГУ – ЮГРЕ



за декабрь 2022 года



ФЕДЕРАЛЬНАЯ СЛУЖБА
ГОСУДАРСТВЕННОЙ СТАТИСТИКИ

Оперативные данные об индексе
потребительских цен по Ханты-Мансийскому
автономному округу – Югре

за декабрь 2022 года

- 01 ИНДЕКСЫ ПОТРЕБИТЕЛЬСКИХ ЦЕН
- 02 ИНДЕКСЫ ЦЕН НА ОТДЕЛЬНЫЕ ГРУППЫ
И ВИДЫ ПРОДОВОЛЬСТВЕННЫХ ТОВАРОВ
- 03 ИНДЕКСЫ ЦЕН НА ОТДЕЛЬНЫЕ ГРУППЫ
НЕПРОДОВОЛЬСТВЕННЫХ ТОВАРОВ
- 04 ИНДЕКС ЦЕН НА ОТДЕЛЬНЫЕ МЕДИКАМЕНТЫ ЖНВЛП
- 05 ИНДЕКС ЦЕН НА ОТДЕЛЬНЫЕ МЕДИКАМЕНТЫ,
КРОМЕ ЖНВЛП
- 06 ИНДЕКСЫ ТАРИФОВ НА УСЛУГИ
- 07 ИНДЕКСЫ ЦЕН НА ТОПЛИВО МОТОРНОЕ



ИНДЕКСЫ ПОТРЕБИТЕЛЬСКИХ ЦЕН

В % К ПРЕДЫДУЩЕМУ МЕСЯЦУ

Декабрь 2022г.
к ноябрю 2022г., %



101,0

Индекс потребительских цен



100,9

Продовольственные товары



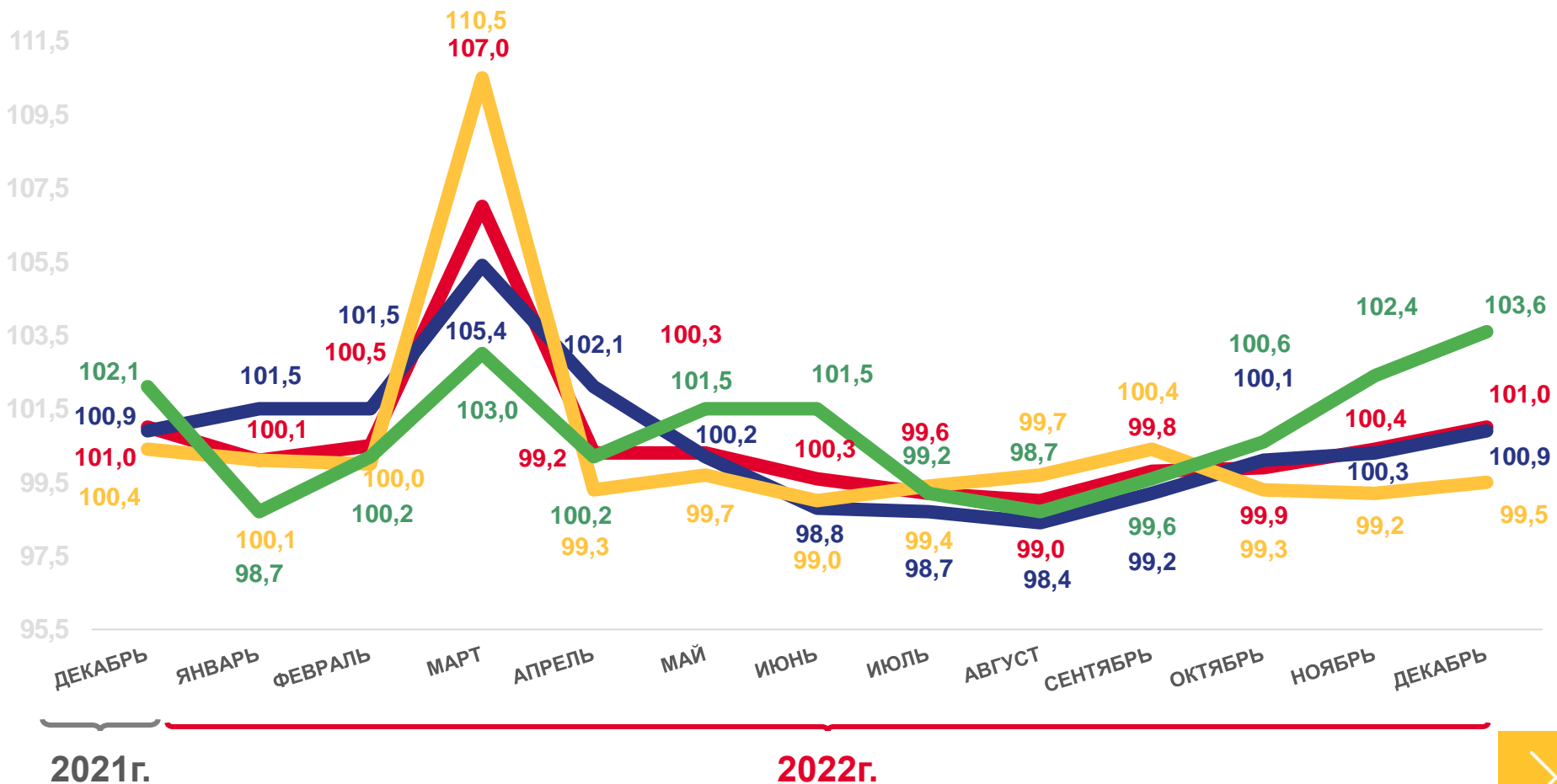
99,5

Непродовольственные товары



103,6

Услуги



Индекс потребительских цен
 Непродовольственные товары

Продовольственные товары
 Услуги





ИНДЕКСЫ ПОТРЕБИТЕЛЬСКИХ ЦЕН

В % К ДЕКАБРЮ ПРЕДЫДУЩЕГО ГОДА

Декабрь 2022г.
к декабрю 2021г., %



107,1

Индекс потребительских цен



107,1

Продовольственные товары



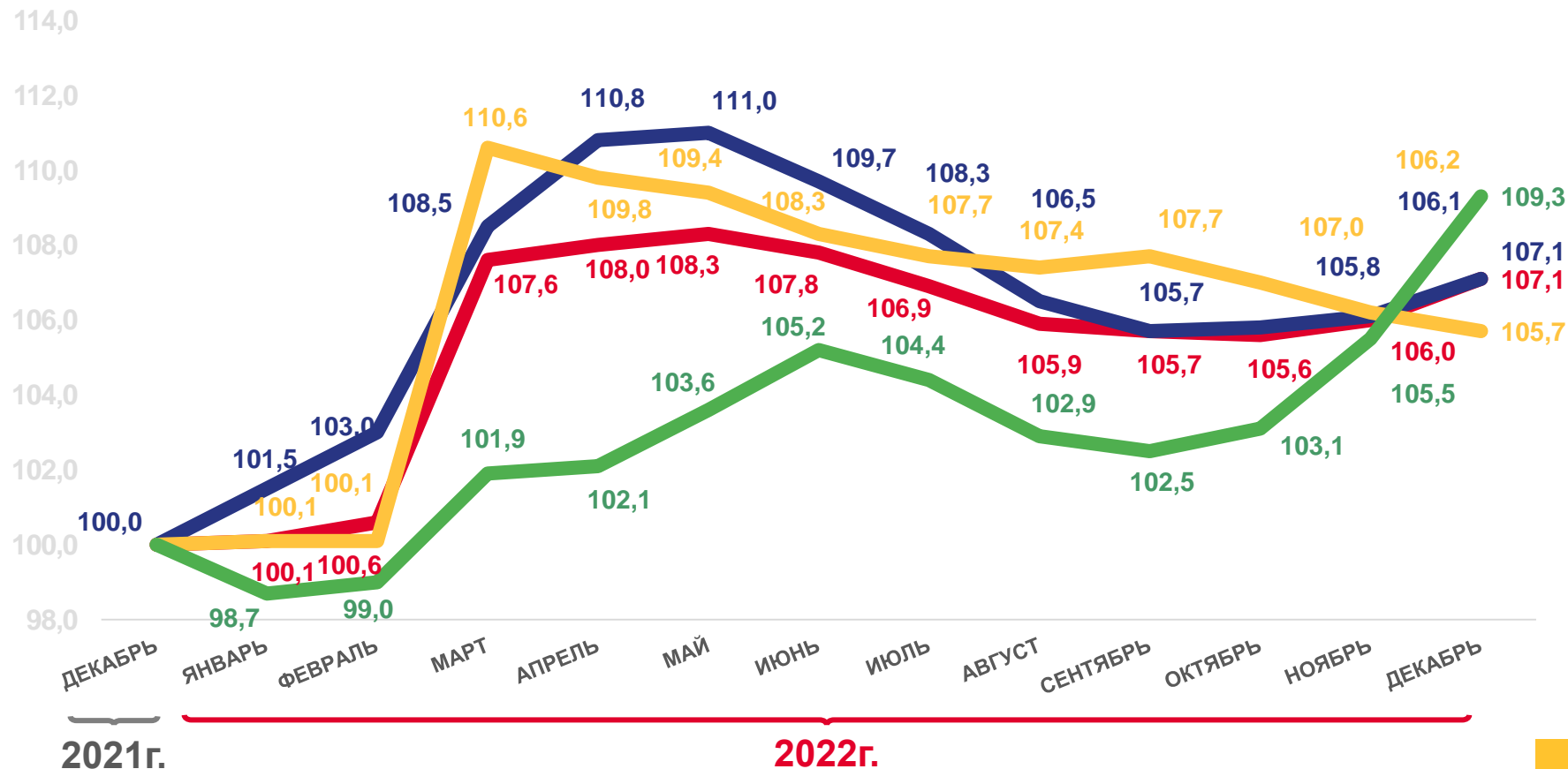
105,7

Непродовольственные товары



109,3

Услуги



Индекс потребительских цен
 Непродовольственные товары

Продовольственные товары
 Услуги





ИНДЕКСЫ ПОТРЕБИТЕЛЬСКИХ ЦЕН

В % К СООТВЕТСТВУЮЩЕМУ МЕСЯЦУ ПРЕДЫДУЩЕГО ГОДА

Декабрь 2022г.
к декабрю 2021г., %

107,1

Индекс потребительских цен

107,1

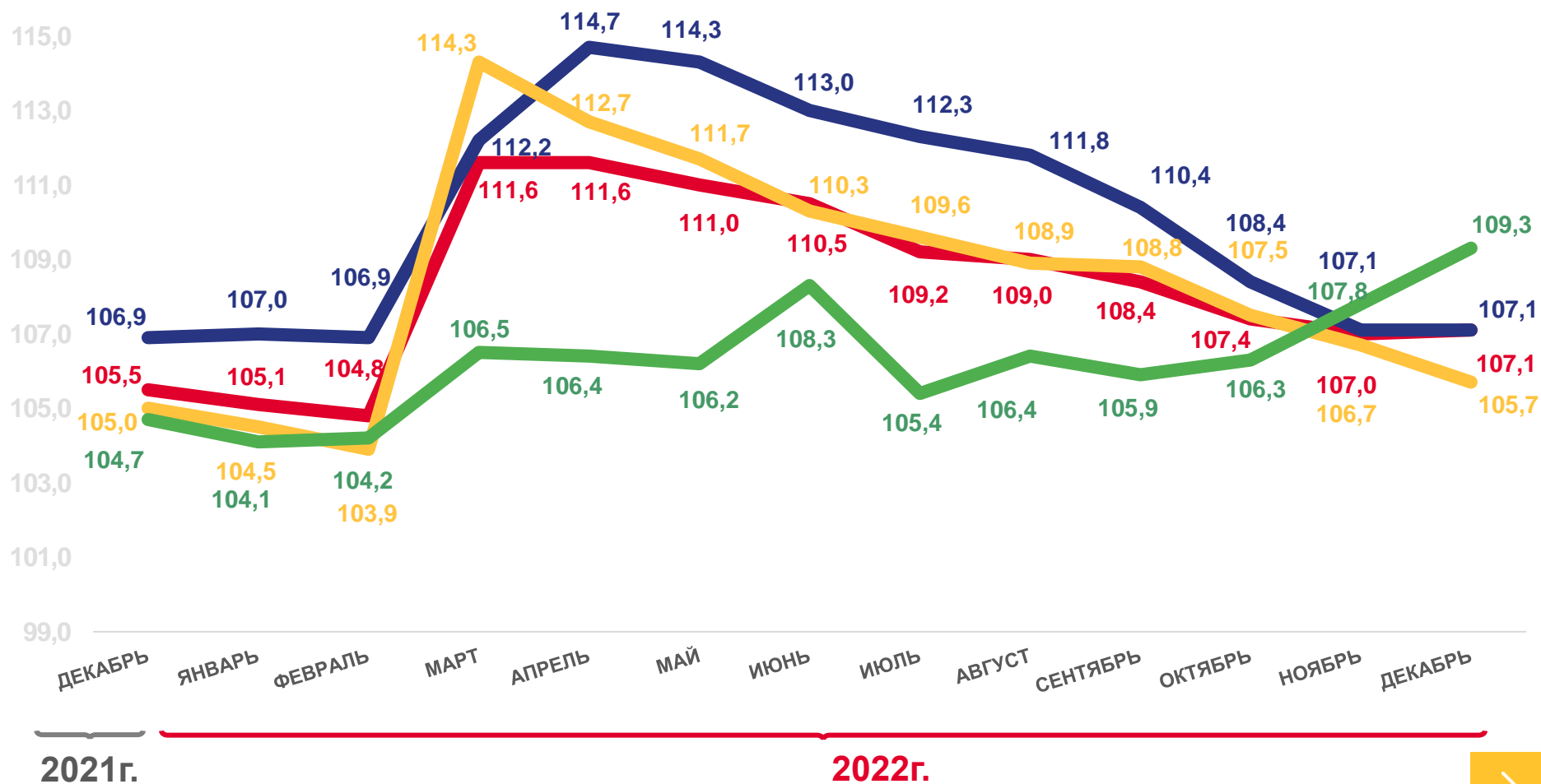
Продовольственные товары

105,7

Непродовольственные товары

109,3

Услуги



Индекс потребительских цен
Непродовольственные товары

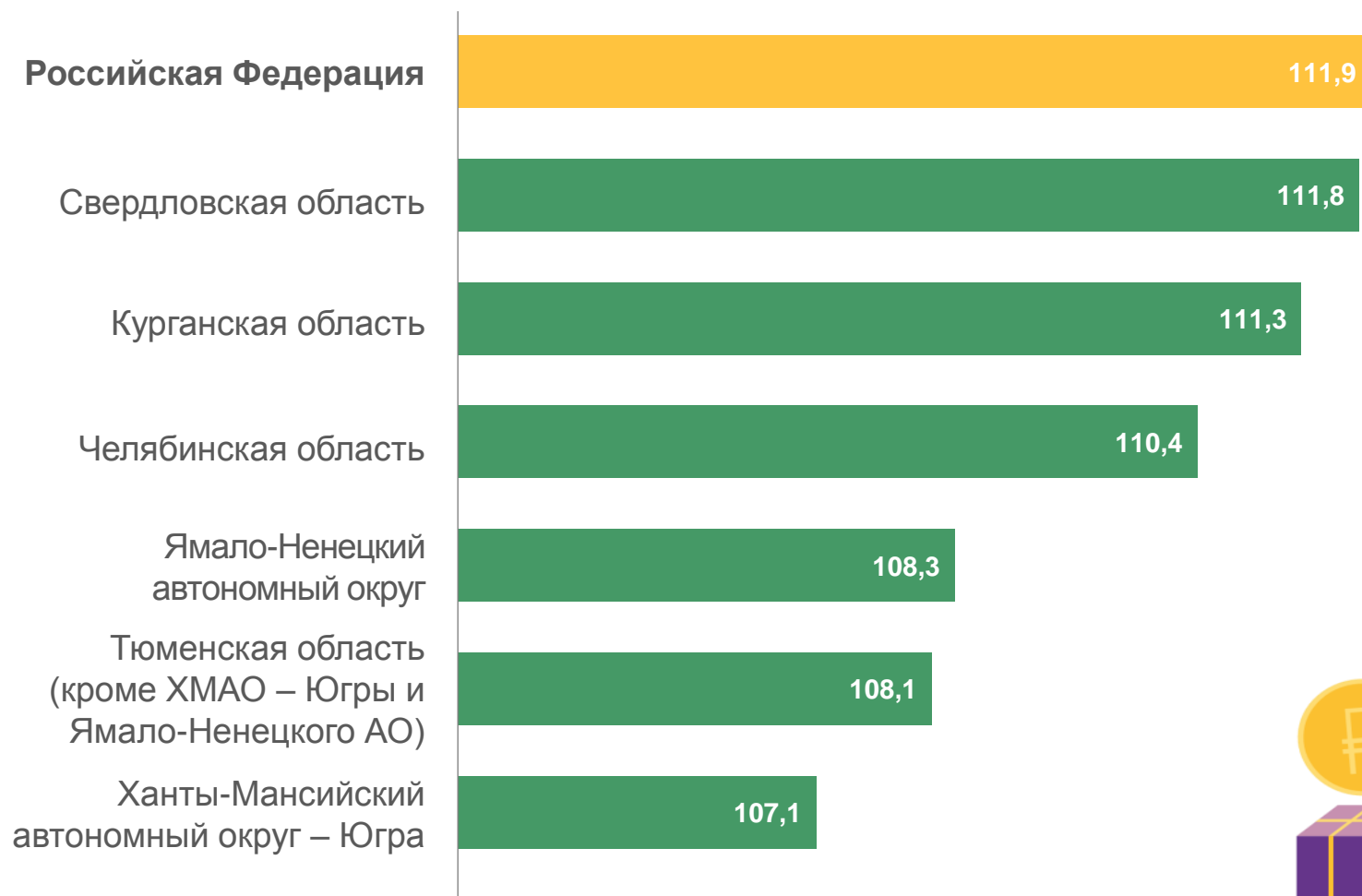
Продовольственные товары
Услуги





ИНДЕКС ПОТРЕБИТЕЛЬСКИХ ЦЕН НА ВСЕ ТОВАРЫ И УСЛУГИ

ДЕКАБРЬ 2022г. В % К ДЕКАБРЮ 2021г.





ИНДЕКСЫ ПОТРЕБИТЕЛЬСКИХ ЦЕН

ДЕКАБРЬ 2022г. В % К ДЕКАБРЮ 2021г.



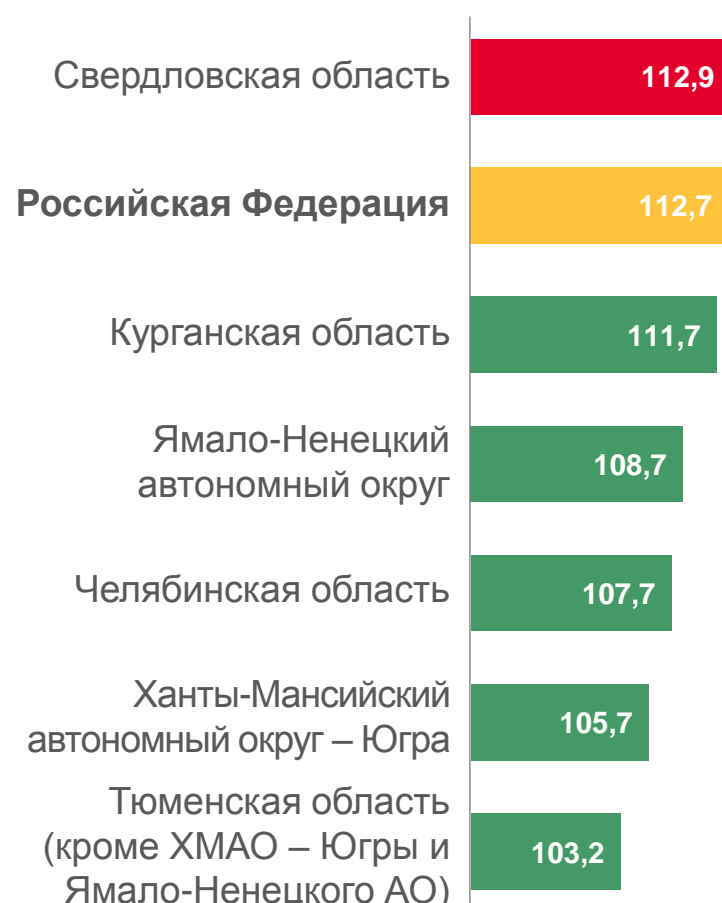
ИНДЕКСЫ ЦЕН
НА ПРОДОВОЛЬСТВЕННЫЕ ТОВАРЫ



ИНДЕКСЫ ЦЕН
НА НЕПРОДОВОЛЬСТВЕННЫЕ ТОВАРЫ



ИНДЕКСЫ ЦЕН
НА УСЛУГИ





ИНДЕКСЫ ЦЕН НА ОТДЕЛЬНЫЕ ГРУППЫ И ВИДЫ ПРОДОВОЛЬСТВЕННЫХ ТОВАРОВ

В % К ДЕКАБРЮ ПРЕДЫДУЩЕГО ГОДА

Декабрь 2022г.
к декабрю 2021г., %



107,1

Продовольственные товары



119,8

Кондитерские изделия



115,9

Сахар-песок



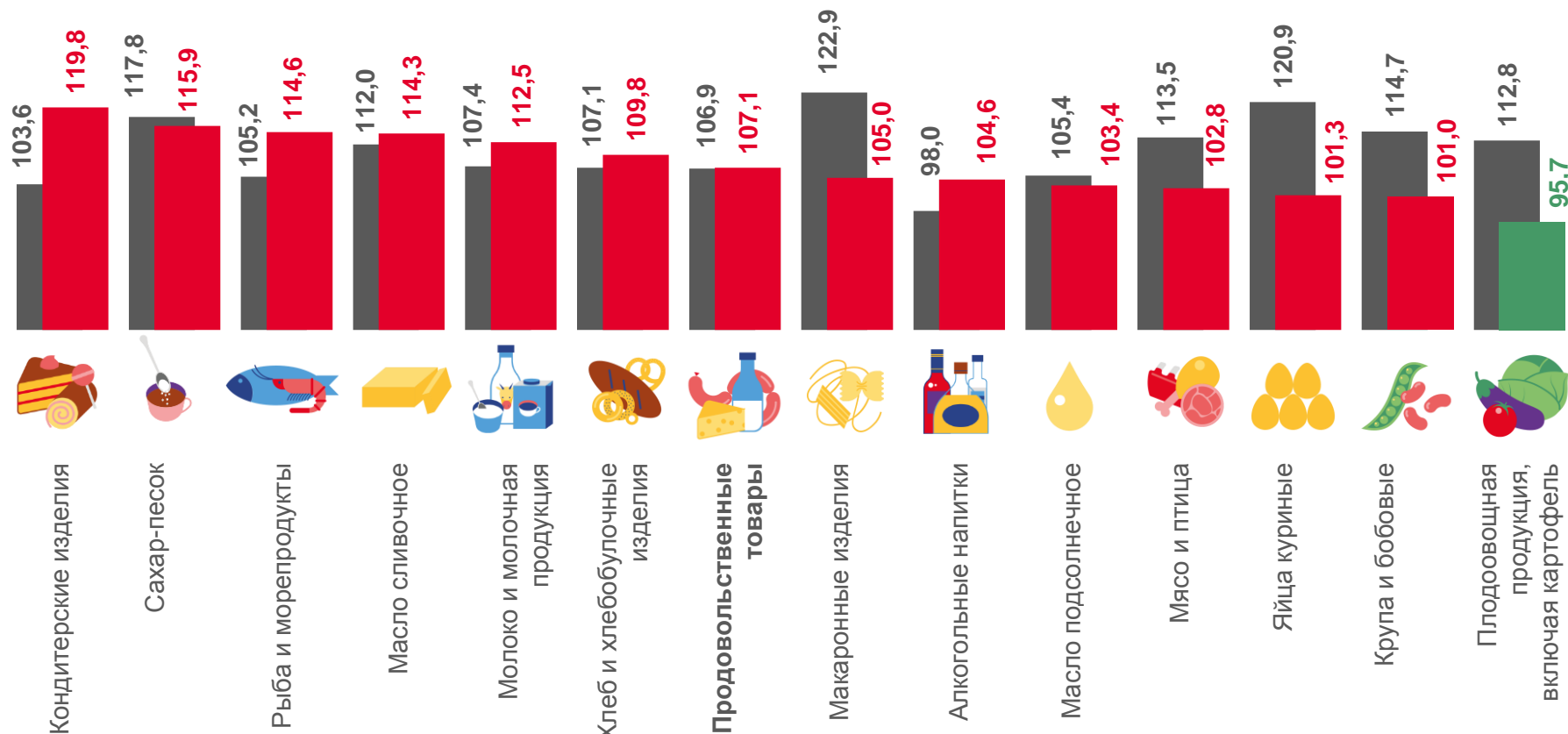
101,0

Крупа и бобовые



95,7

Фруктовоовощная продукция,
включая картофель



■ Декабрь 2021г. к декабрю 2020г.

■ Декабрь 2022г. к декабрю 2021г.



ИНДЕКСЫ ЦЕН НА ОТДЕЛЬНЫЕ ГРУППЫ НЕПРОДОВОЛЬСТВЕННЫХ ТОВАРОВ

В % К ДЕКАБРЮ ПРЕДЫДУЩЕГО ГОДА

Декабрь 2022г.
к декабрю 2021г., %



105,7

Непродовольственные товары



125,1

Моющие и чистящие средства



109,0

Табачные изделия



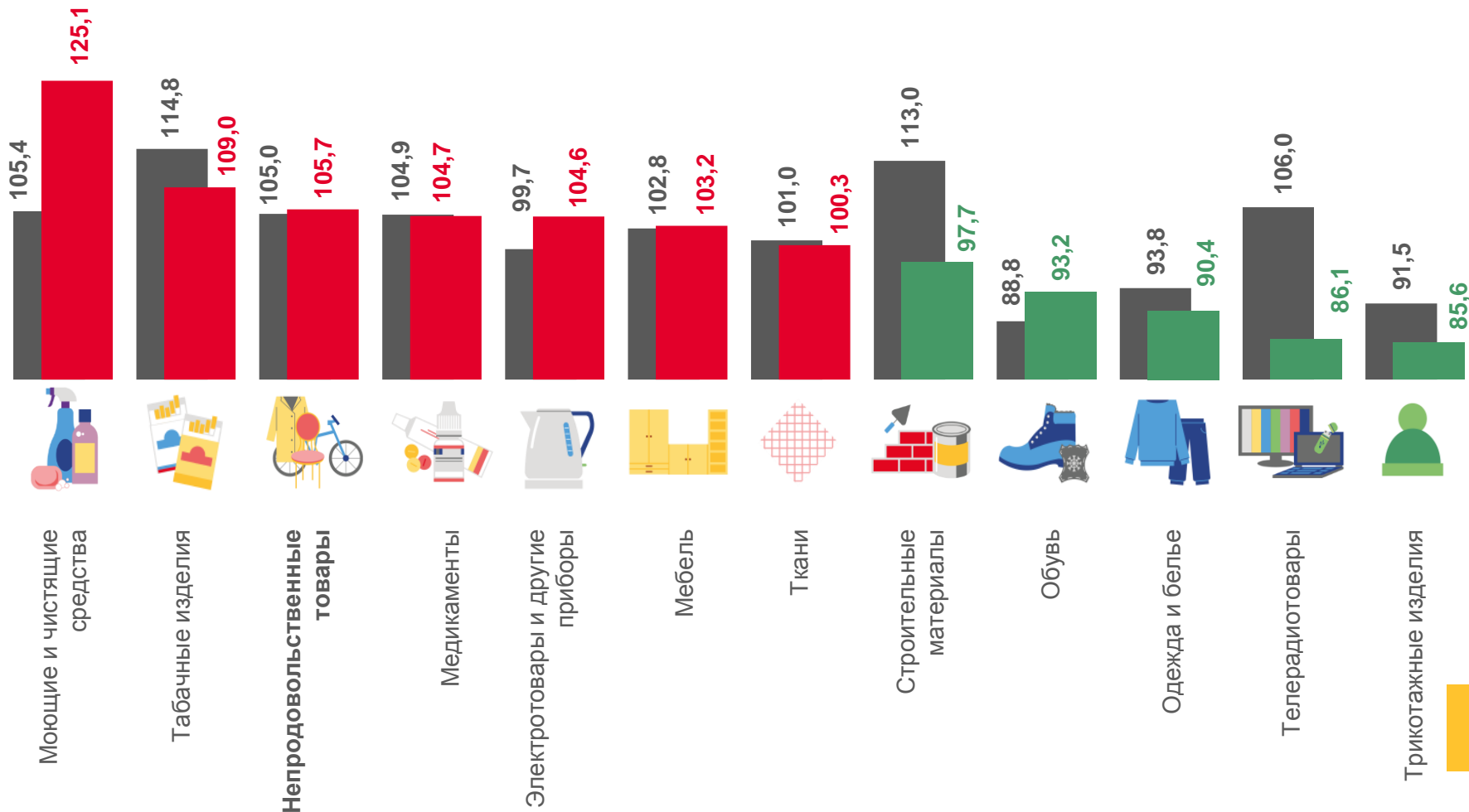
86,1

Телерадиотовары



85,6

Трикотажные изделия



■ Декабрь 2021г. к декабрю 2020г.

■ Декабрь 2022г. к декабрю 2021г.



ИНДЕКС ЦЕН НА ОТДЕЛЬНЫЕ МЕДИКАМЕНТЫ ЖНВЛП*

В % К ДЕКАБРЮ ПРЕДЫДУЩЕГО ГОДА

Декабрь 2022г.
к декабрю 2021г., %



99,6

Медикаменты ЖНВЛП*



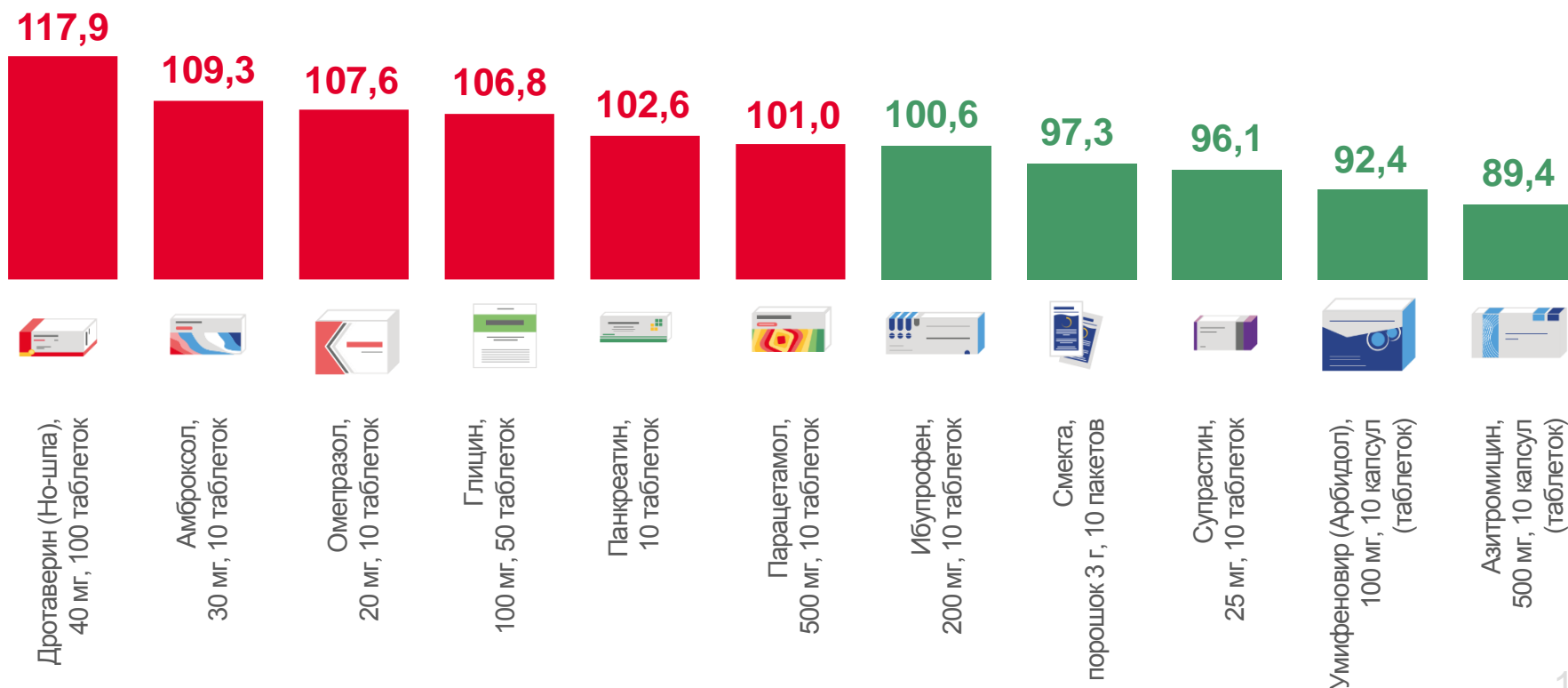
117,9

Дротаверин (Но-шпа),
40 мг, 100 таблеток



89,4

Азитромицин,
500 мг, 10 капсул (таблеток)



*Жизненно необходимые и важнейшие лекарственные препараты



ИНДЕКС ЦЕН НА ОТДЕЛЬНЫЕ МЕДИКАМЕНТЫ, КРОМЕ ЖНВЛП*

В % К ДЕКАБРЮ ПРЕДЫДУЩЕГО ГОДА

Декабрь 2022г.
к декабрю 2021г., %



109,4

Медикаменты, кроме ЖНВЛП*



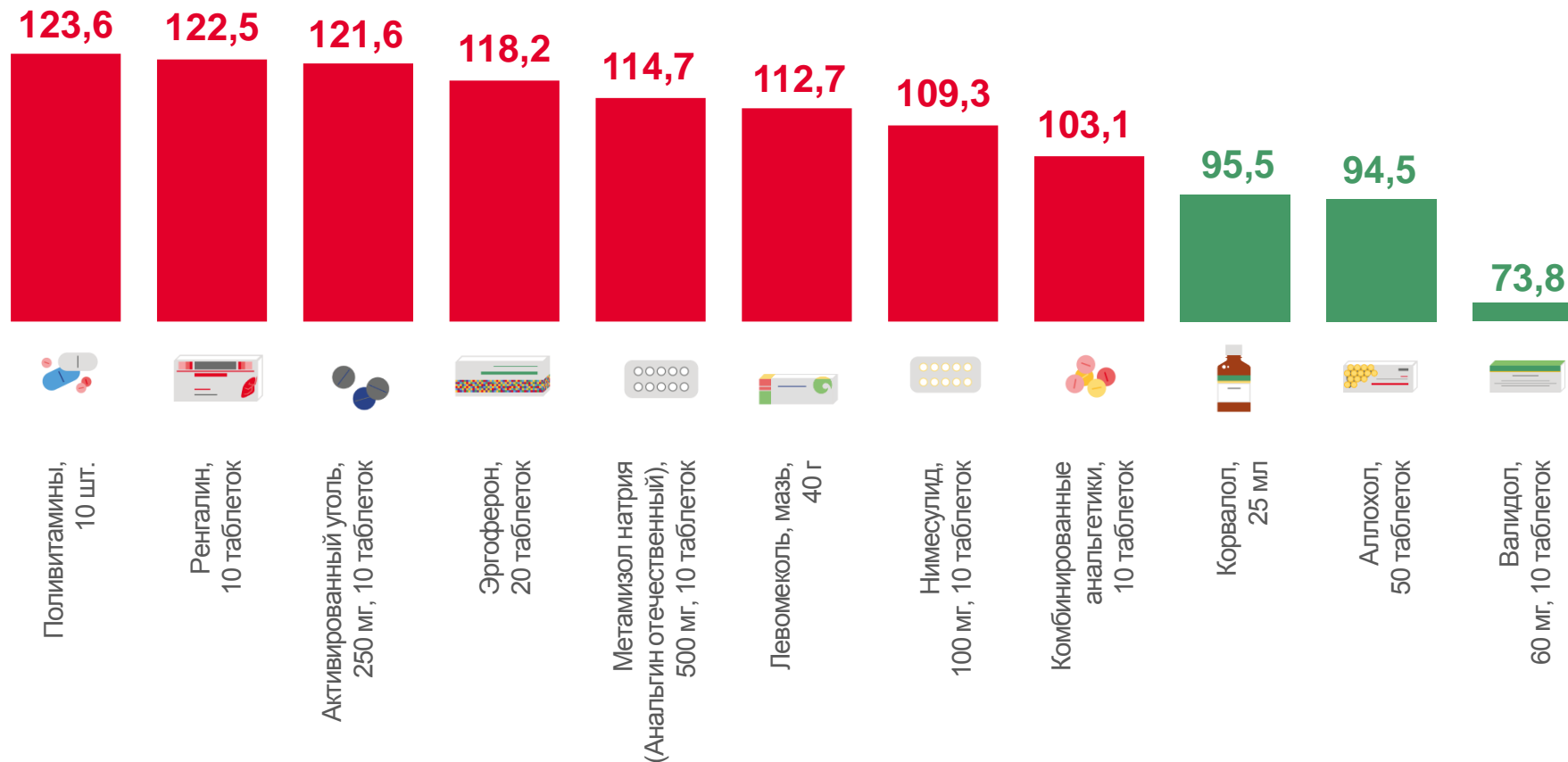
123,6

Поливитамины,
10 шт.



73,8

Валидол,
60 мг, 10 таблеток



*Жизненно необходимые и важнейшие лекарственные препараты



ИНДЕКСЫ ТАРИФОВ НА УСЛУГИ

В % К ДЕКАБРЮ ПРЕДЫДУЩЕГО ГОДА

Декабрь 2022г.
к декабрю 2021г., %



Услуги

109,3



Зарубежного туризма

155,8



Услуги банков

123,6



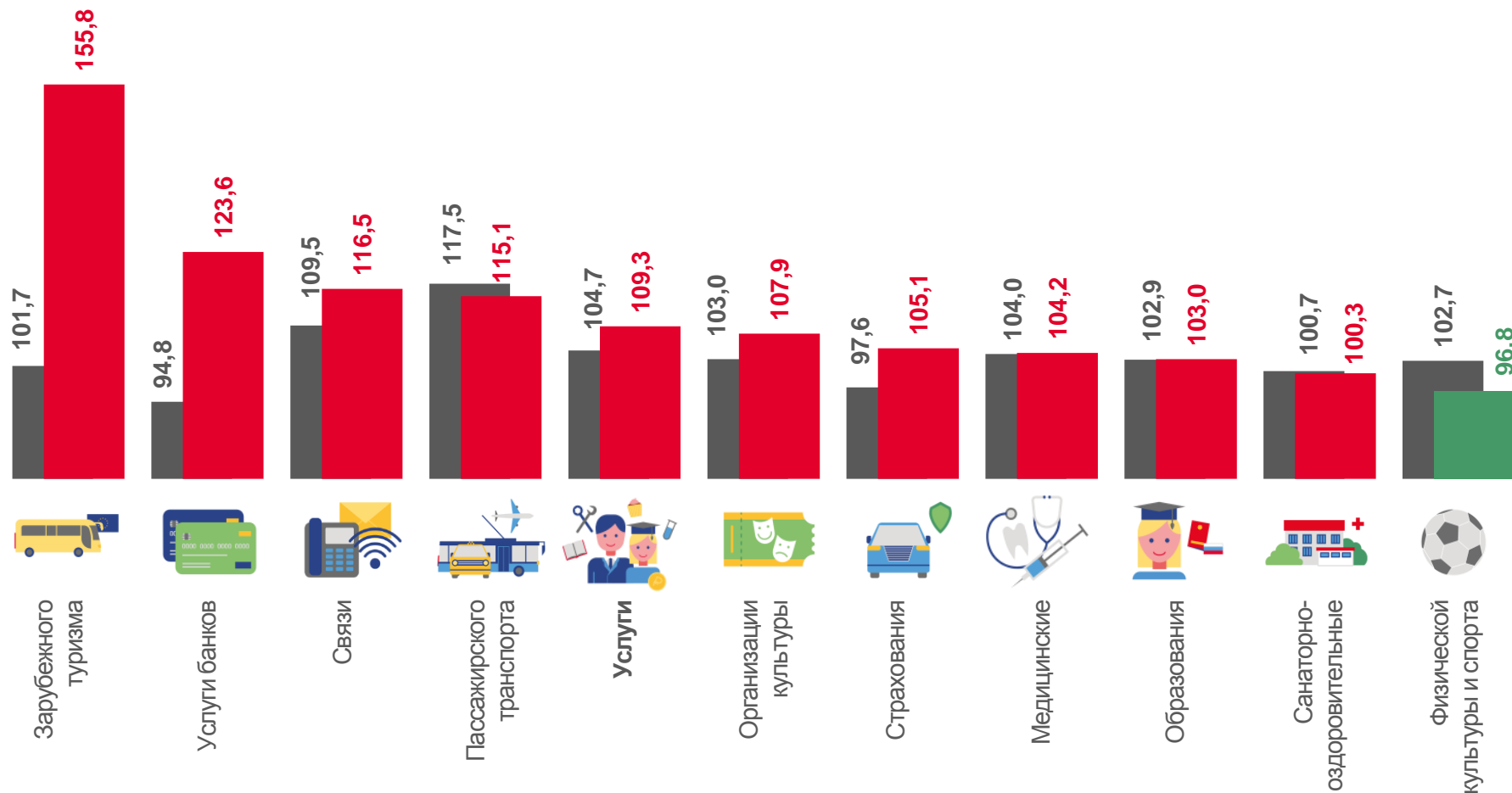
Санаторно-оздоровительные

100,3



Физической культуры и спорта

96,8





ИНДЕКСЫ ЦЕН НА ТОПЛИВО МОТОРНОЕ

В % К ДЕКАБРЮ ПРЕДЫДУЩЕГО ГОДА

Декабрь 2022г.
к декабрю 2021г., %



Топливо моторное

96,3

104,4

103,4

97,2

93,2

55,0

96,7



Бензин автомобильный



Дизельное
Топливо



Бензин
автомобильный
марки АИ-98



Бензин
автомобильный
марки АИ-95



Бензин
автомобильный
марки АИ-92



Газовое моторное
топливо